




KÖZÚTI BERUHÁZÓ KFT

M7 autópálya Ordacsehi-Balatonkeresztúr
szakasz építése
2004-2006



Az S65 számú aluljáró
kivitelezése

A híd alapozása
Talpgerendák készítése



Talpgerendák készítése



*Háttöltés alapozása, a függőleges
drainezés helyének kitűzése*



Pályalemez betonacél szerelése 1



Pályalemez betonacél szerelése 2



*Csúszópázmák
szerelése a
bordákban*

Szinuszos pászterek felvezetése a keresztgerendáknál



Keresztirányú feszítő pászterek



Keresztirányú pászmák lehorganyzó eleme



A híd szegély és a korlát oszlop leeresztő eleme



A híd pályalemeze betonozásra kész



Mintavétel



Pályalemez betonozása 1



Pályalemez betonozása 2



Pályalemez betonozása 3



Bordák pászmáinak feszítése 1



Bordák pászmáinak feszítése 2



Bordák pászmáinak feszítése 3



Pályalemez keresztirányú feszítése



Pályalemez beforgatása 1



Pályalemez beforgatása 2



Pályalemez beforgatása 3



A pályalemez mozgatójának irányítása



Máglyára helyezés 1



Máglyára helyezés 2



Máglyára helyezés 3



Máglyára helyezés 4



Máglyára helyezés 5



Beépítendő híd saruk 1



Beépítendő híd saruk 2



*Saru zsámoly és csapfészek tengelyének
illesztése*



Saruk felszorítása a csapfészekbe



Saruk aláöntése (zsámoly betonozása)

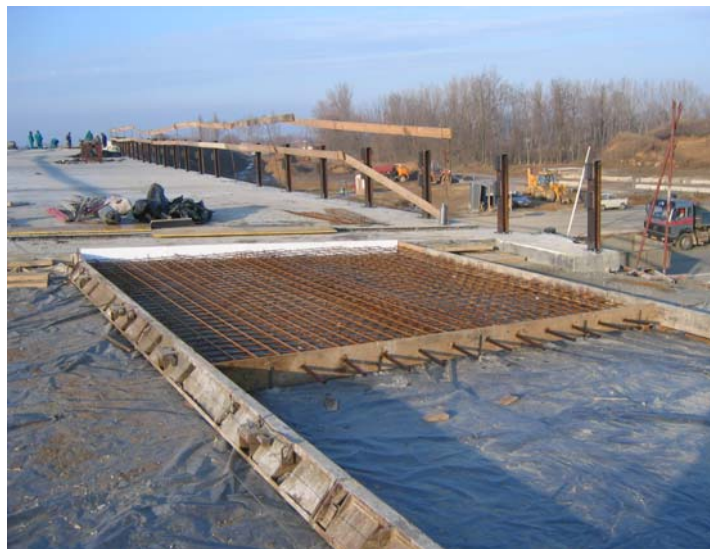


Hídfőre támaszkodó vasaltbeton pálya tábla

1



Hídfőre támaszkodó vasaltbeton pálya tábla
2



Hídfőre támaszkodó vasaltbeton pálya tábla
3



Hídfőre támaszkodó vasaltbeton pálya tábla

4





Pályatáblák betonozása 3



Acél korlát szerelése 1



Acél korlát szerelése 2



Acél szegély szerelése



*Dilatációt
befogadó
fészek
kialakítása 1*

A híd próbaterhelése 1



A híd próbaterhelése 2



A híd próbaterhelése 3



*Köszönöm megtisztelő
figyelmüket*



KÖÜTI BERUHÁZÓ KFT

Szili Péter