

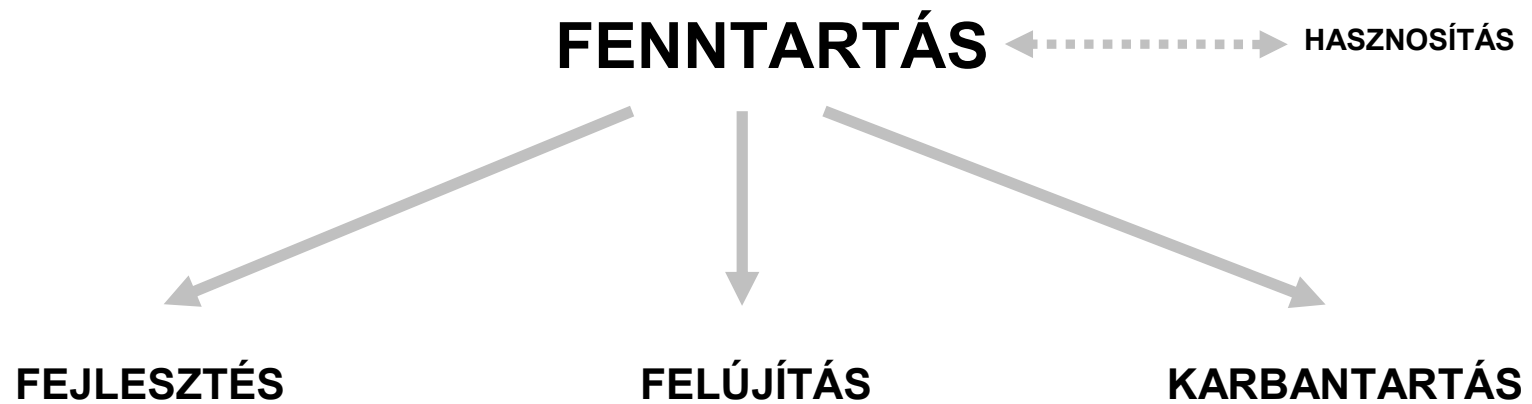
# **A kerékpárút fenntartás szervezeti modellje Magyarországon.**

**Országosan alkalmazható, rugalmas, helyi  
adottságokhoz illeszthető, de a központi  
felügyeletet és áttekintést biztosító modell.**

# A kerékpárút fenntartás szervezeti modellje

## FELADATOK

---



# A kerékpárút fenntartás szervezeti modellje

## SZEREPLŐK

---

- Használók**
  - Közlekedők (hivatásforgalom)
  - Turizmus
- Önkormányzatok**
- Állam**
- Szolgáltatók**
- Vegyes használatú útvonalat biztosító szereplők**
  - Állami szereplők, vízügy, erdészet
  - Privát mezőgazdasági szereplők
- Fenntartásban résztvevő vállalkozók**
- Civilek**
- Szponzorok**

## A kerékpárút fenntartás szervezeti modellje

### ÉRDEKELTSÉG

---

**Nyilvánvaló tény:  
aki érdekelt a kerékpárút  
létrehozásában és használatában,  
az érdekelt annak fenntartásában is.**

**Következésképpen érdekeltségének mértékétől és  
gazdasági erejétől függő mértékben lehetőleg  
MINDEN SZEREPLŐT be kell vonni a fenntartási  
feladatokba vagy annak költségviselésébe.**

# A kerékpárút fenntartás szervezeti modellje

## ALAPELV

---

- ❑ nem cél magas működési költségű, hardverigényes, bonyolult fizikai szervezetek létrehozása,
- ❑ hanem elsődleges az úthasználatban, üzemeltetésben és fenntartásban érdekelt részt vevők - szereplők és eszközelemek - szervezett együttműködésének megteremtése,
- ❑ és a szakmaiság, gazdaságosság, költséghatékonyság biztosítása.

## A kerékpárút fenntartás szervezeti modellje

# MODELL → KERÉKPÁROS TÉRSÉG

---

- ❑ A modell a kerékpáros létesítmények területi hálózati rendszerbe történő összefogásán és egységként történő kezelésén alapszik.
- ❑ Országos nézőpontból tekintve ez azt jelenti, hogy az országos kerékpáros létesítmény hálózat önállóan, de egységes rendszerben szerveződő, jól koordinálható hatásköri egységekre van felosztva.
- ❑ A társulások létrehozása azzal az előnnyel is jár, hogy a benne résztvevő tagok formálisan és informálisan ellenőrzik a menedzsmentet, a tevékenységet és egymást.

# A kerékpárút fenntartás szervezeti modellje

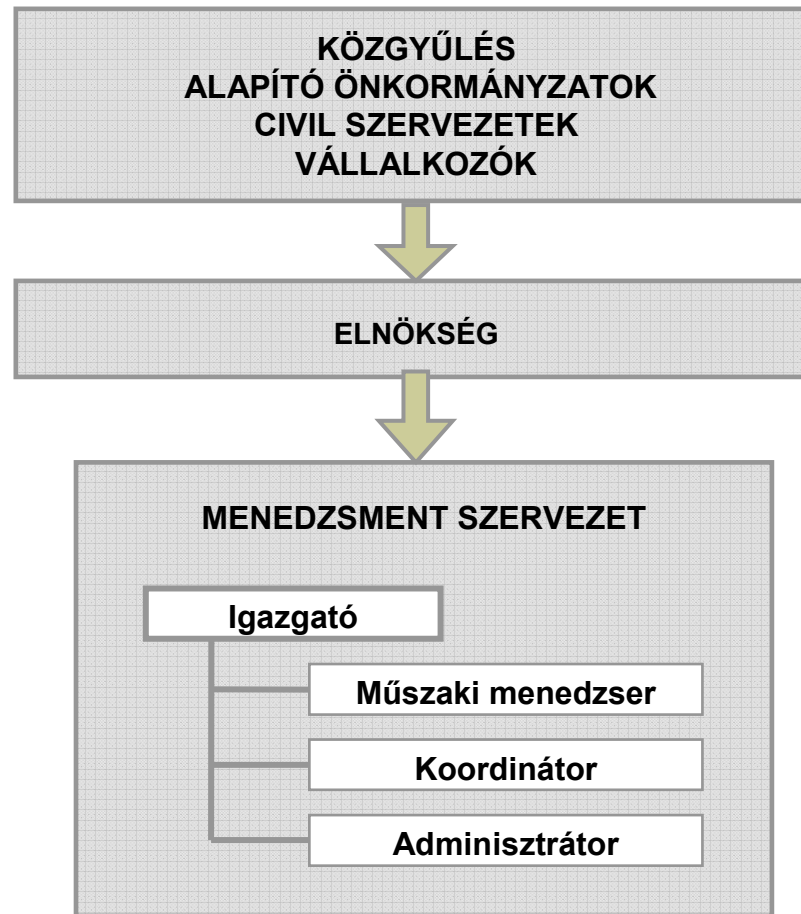
## A KT LÉTREHOZÁSA

---

- A KT területi lehatárolása
- A KT alapító okirata
  - A résztvevő szereplők és képviselők felsorolása.
  - A jogi forma meghatározása.
  - Az együttműködés, szerepvállalás irányelvei.
  - A finanszírozás szabályai, rendje.
  - A szervezet ügyrendjének legfontosabb pontjai.
  - Jogszabályban foglalt egyéb előírások.
- A Kt létesítményhálózatának felmérése
- A KT tevékenységének tervezése
  - Fejlesztési terv
  - Karbantartási terv
  - Költségterv
  - Finanszírozási terv
- Monitoringrendszer

# A kerékpárút fenntartás szervezeti modellje

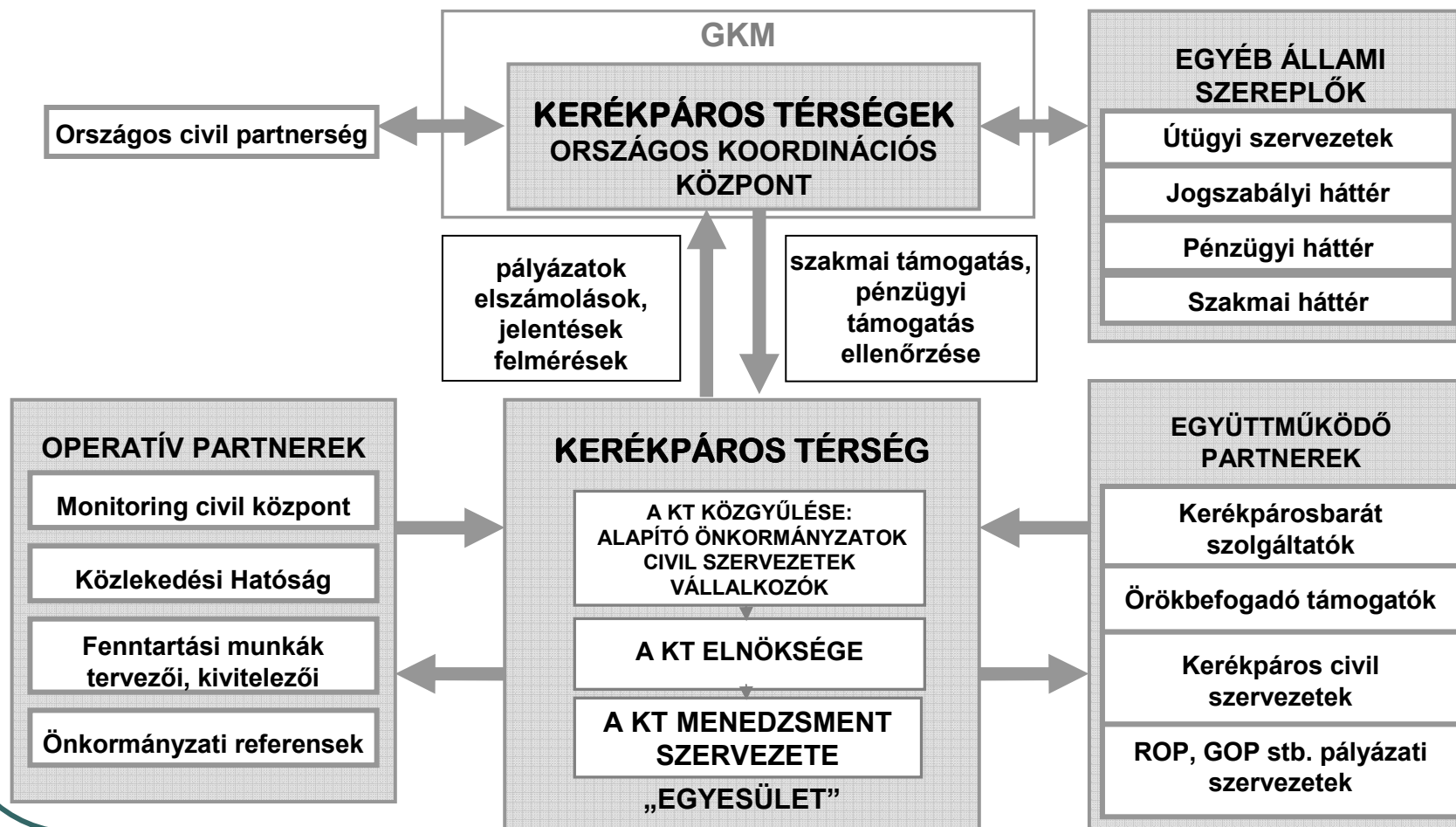
## A KT SZERVEZETE





# A kerékpárút fenntartás szervezeti modellje

## KAPCSOLATRENDSZER



A kerékpárút fenntartás rendszere Magyarországon.

**KÖLTSÉGVISELÉS**  **FORRÁSOK**

---

- Központi költségvetés
- Központi költségvetésből elnyert támogatás
- Önkormányzati költségvetés
- Vállalkozói hozzájárulás
- Szponzori és reklámbevételek - örökbefogadás