

# **Jelzésrendszer, közlekedépszichológiai megfontolások**

Siska Tamás, Hóz Erzsébet, Tóthné Temesi Kinga és társaik  
Jákli Zoltán, dr. Csorja Zsuzsanna, Felméri Béla, Besse László,  
dr. Koren Csaba, Keresztes László, Püski Ottó



**ÚTÉPÍTÉSI AKADÉMIA 21.**  
Budapest, 2015. január 13.



A projekt az Európai Unió  
támogatásával valósul meg.

# 2+1-1+2 sávós problémakör a hazai gyorsforgalmi utakon és autópályákon

## KözOP-3.5.0-09-11-2012-0018



A 2+1 út átmeneti úttípus az 1+1 sávós főút és a 2x2 sávós gyorsforgalmi út között.

A kapacitás lényeges növelése nélkül emeli a szolgáltatási színvonalat azáltal, hogy szabályozott, kiszámítható, biztonságos előzési lehetőséget biztosít.

Magyarországon ez új úttípus, ki kell alakítani az egységes megjelenését (sémáját), nem csak a fizikai valóságban, hanem a közlekedők fejében is.

Fontos a közlekedőkkel megismertetni ennek az úttípusnak a vizuális kialakítását, jelzésrendszerét, az út egyes szakaszainak elnevezését, a biztonságos használatához szükséges magatartási formákat.



**ÚTÉPÍTÉSI AKADÉMIA 21.**  
Budapest, 2015. január 13.



# 2+1-1+2 sávós problémakör a hazai gyorsforgalmi utakon és autópályákon

## KözOP-3.5.0-09-11-2012-0018



A 2+1 út javasolt fő jellemzői:

**Főút, fizikai elválasztással**, a megengedett sebesség az út teljes hosszában:

**100 km/ó személygépkocsival** (3500 kg-nál kisebb megengedett össztömegű gépkocsival) és motorkerékpárral

**70 km/ó tehergépkocsival.**

Tehergépkocsival az előzés nem megengedett.

Gyalogos, kerékpáros és lassú jármű közlekedése tilos.



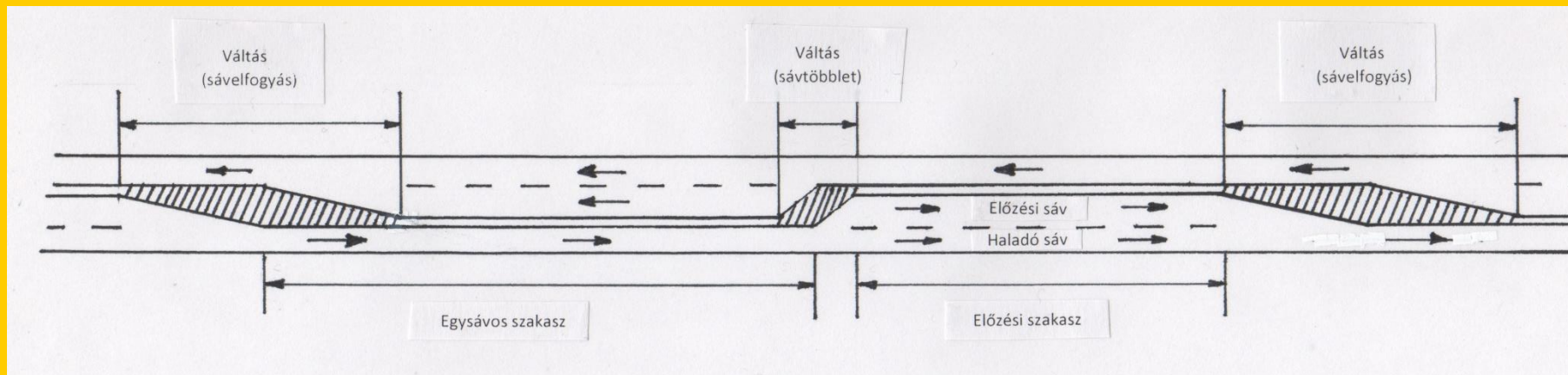
**ÚTÉPÍTÉSI AKADÉMIA 21.**  
Budapest, 2015. január 13.



# 2+1-1+2 sávos problémakör a hazai gyorsforgalmi utakon és autópályákon

## KözOP-3.5.0-09-11-2012-0018

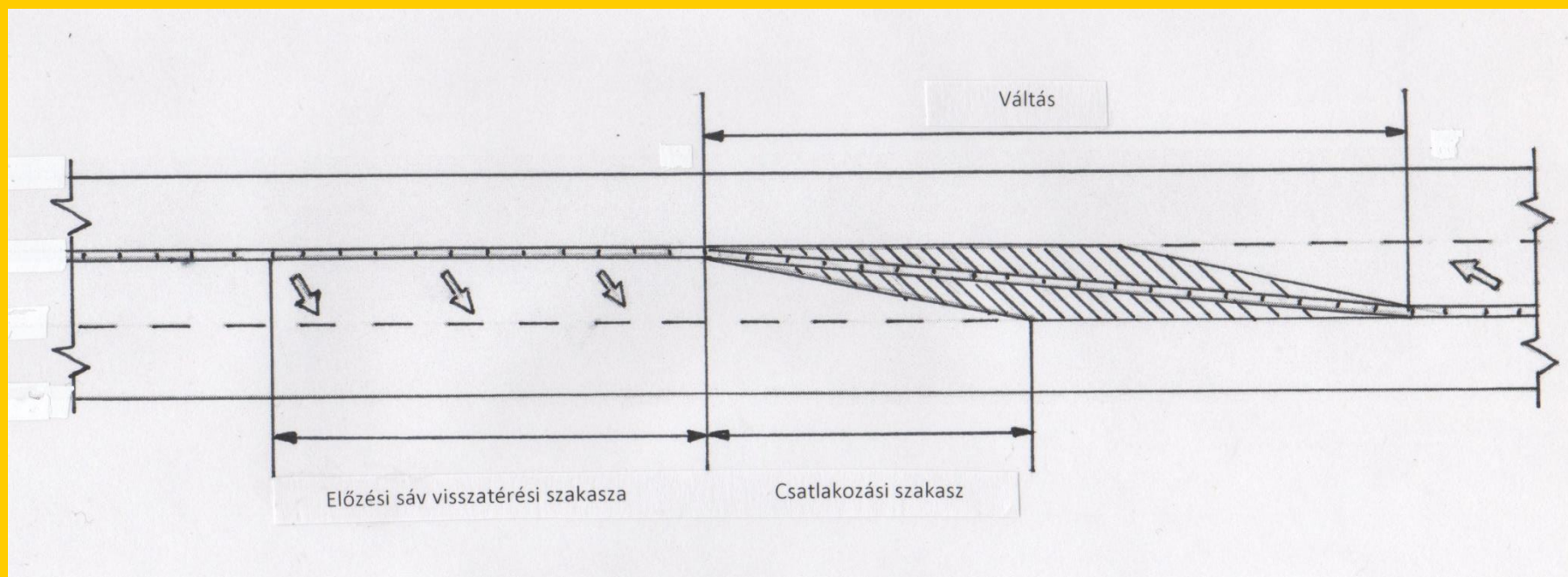
### A 2+1 út sémája és az út egyes részeinek elnevezése



# 2+1-1+2 sávos problémakör a hazai gyorsforgalmi utakon és autópályákon

## KözOP-3.5.0-09-11-2012-0018

### Az előzési szakasz kiemelten fontos részei

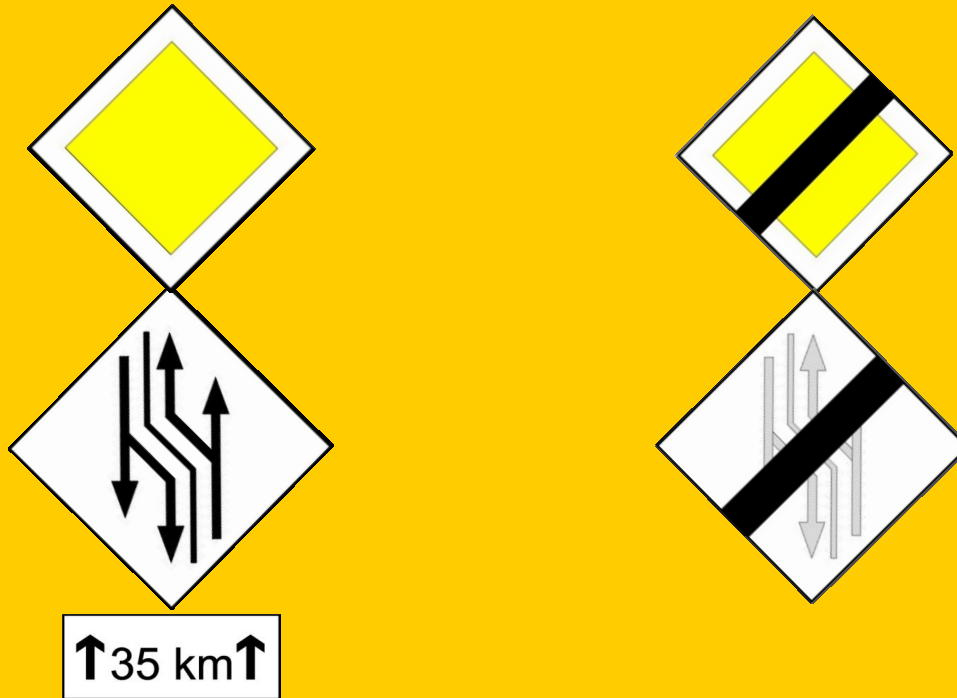


## Jelzésrendszer

### Alapelvek:

- Csak a szükséges és elégséges jelzést alkalmazzuk.
- Mivel fizikai elválasztás van, a szemből jövő forgalmat nem szükséges a sávkiosztást mutató táblákon feltüntetni.
- Az **úttípus kezdete és vége jelölve legyen**, a becsatlakozó utakat követően a jelzések megisméltése szükséges. A járművezető legyen tisztában azzal, hogy olyan úthoz érkezik, ahol több előzési szakasz áll rendelkezésére, ne akarjon egy előzési szakaszon belül mindenkit megelőzni.
- Jelzőtábláinak alapszíne FEHÉR, FEKETE feliratokkal, piktogramokkal.
- Hangsúlyos legyen a **kritikus váltási szakasz előjelzése, jelzése**, ez **biztonsági** kérdés.

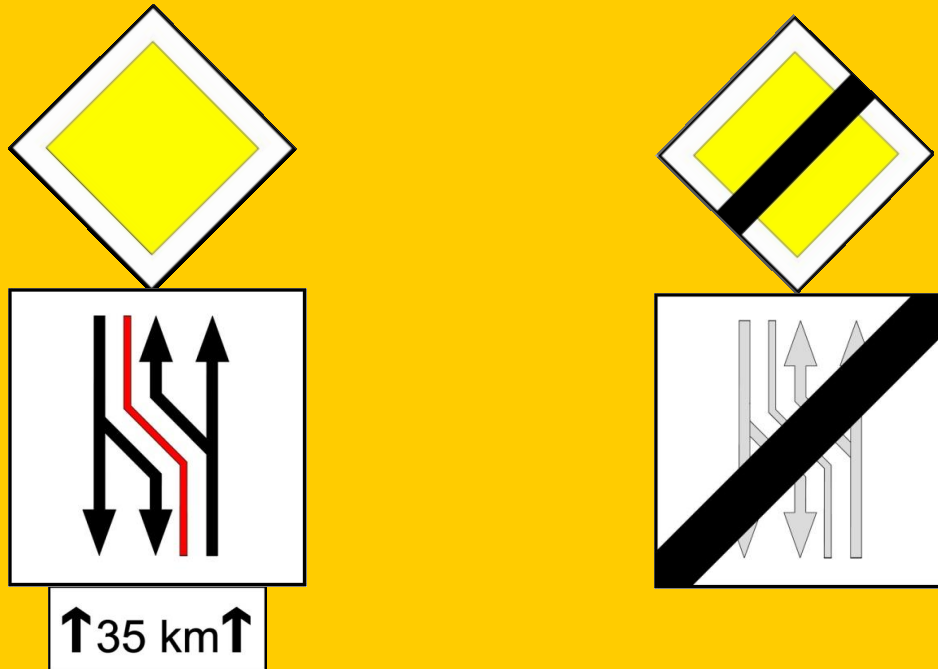
## Az úttípus elejének és végének jelzése



# 2+1-1+2 sávos problémakör a hazai gyorsforgalmi utakon és autópályákon

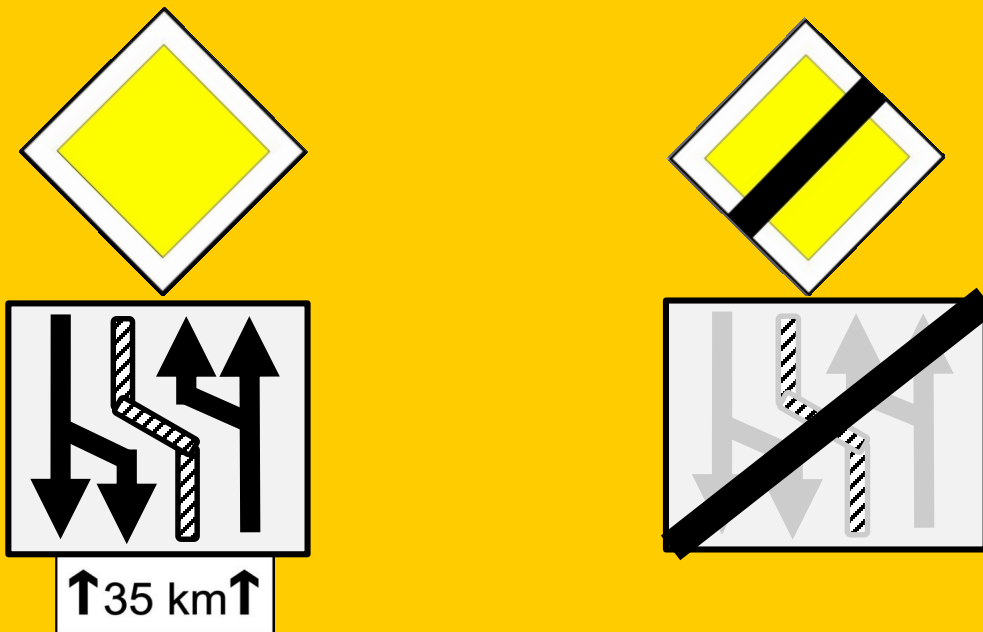
KözOP-3.5.0-09-11-2012-0018

## További változat:





**További változat:**

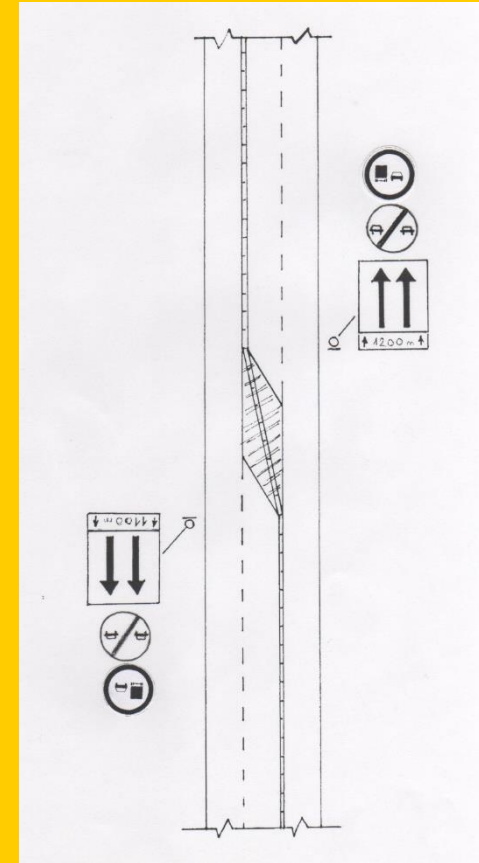




# 2+1-1+2 sávos problémakör a hazai gyorsforgalmi utakon és autópályákon

## KözOP-3.5.0-09-11-2012-0018

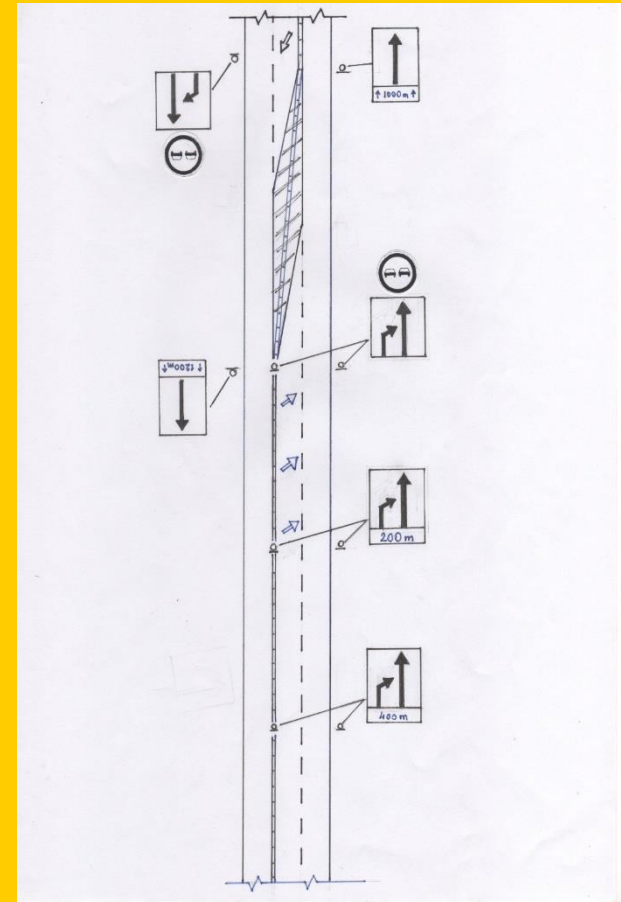
**Jelzőtáblák a nem kritikus váltásnál (sávtöbblet):**



# 2+1-1+2 sávok problémakör a hazai gyorsforgalmi utakon és autópályákon

KözOP-3.5.0-09-11-2012-0018

## Jelzőtáblák a kritikus váltásnál (sávelfogyás):



# 2+1-1+2 sávós problémakör a hazai gyorsforgalmi utakon és autópályákon

## KözOP-3.5.0-09-11-2012-0018



Magyarországon nagyobb a nehéz tehergépjárművek (járműszerelvények) aránya a forgalomban, mint Németországban vagy Svédországban, ami befolyásolhatja a szolgáltatási színvonalat és a biztonságot.

Számítógépes programmal szimuláltunk előzési helyzeteket. Az előző személygépkocsi 4 m hosszú, a tehergépkocsi 16,5 m hosszú nyerges szerelvény. A teljes előzési úthossz változásaira voltunk kíváncsiak különböző járműsebességek esetén.



**ÚTÉPÍTÉSI AKADÉMIA 21.**  
Budapest, 2015. január 13.



# 2+1-1+2 sávós problémakör a hazai gyorsforgalmi utakon és autópályákon

## KözOP-3.5.0-09-11-2012-0018

### Eredmények:

A tehergépkocsi sebessége: **70 km/ó**  
**80 km/ó**

Az előző szgk sebessége	Előzési úthossz (m)	Követési távolság az előzés megkezdésekor (m)	Szgk – tgc közötti távolság az előzés befejezésekor (m)
90 km/ó	311/559	25/25	23/16
100 km/ó	270/407	30/30	30/30
110 km/ó	243/326	37/37	30/31

Legalább 100 km/ó sebességgel kell a személygépkocsinak előzni a 80 km/ó sebességgel haladó nyerges vontatót ahhoz, hogy a teljes előzési úthossz ne legyen hosszabb 400 méternél.

## **Ajánlott magatartási formák:**

A 2+1 út biztonságos használata megköveteli a rajta közlekedők **együttműködését, egymás segítségét**. A közlekedés ilyen úton kevésbé monoton, viszont nagyobb figyelmet igényel.

- Tehergépkocsival ne menjen gyorsabban a megengedett 70 km/ó sebességnél! A 100 km/ó sebességgel csak a 3500 kilogrammnál kisebb megengedett össztömegű járművek közlekedhetnek. Tehergépkocsival tilos az előzés!
- A külső sávban haladva tartson akkora követési távolságot, hogy az előző gépjármű biztonságosan be tudjon sorolni az ön gépjárműve elé!
- Segítse az előzési sáv visszatérési szakaszán haladók becsatlakozását a külső forgalmi sávba, a cipzár elvnek megfelelően egy járművet engedjen maga elé!

## **Ajánlott magatartási formák:**

- Az előzési sávot csak előzés céljából vegye igénybe, az előzés befejezése után térjen vissza a külső forgalmi sávba! Ha folyamatosan több gépjárművet előz, akkor maradjon az előzési sávban és a visszatérési szakaszon térjen vissza a haladó (külső) sávba!
- Az előzést a megengedett legnagyobb sebességgel hajtsa végre, de ne lépje azt túl!
- 400 méterrel az előzési sáv vége előtt (a 400 métert mutató előjelző tábla után) már ne kezdjen járműszerelvény (kamion) előzésébe! A már megkezdett előzést igyekezzen befejezni!
- A visszatérési szakaszon (a külső sáv felé mutató nyilak az útburkolaton) már ne kezdjen új előzésbe, a már megkezdett előzést igyekezzen befejezni! Alkalmazkodjon a külső sávban haladók sebességéhez, és a cipzár elv szerint térjen vissza a külső sávba!



## **Ajánlott magatartási formák:**

- Ne akarjon minden lassabban haladót egy előzési szakaszon belül megelőzni!  
1-2 kilométer múlva ismét lehetősége lesz biztonságosan előzni.
- Az egysávós szakaszon tilos előzni és megállni. Ha műszaki hiba miatt meg kell állnia, próbáljon eljutni az egysávós szakasz közepén kialakított leálló öbölig, és ott álljon ki a forgalmi sávból!
- Ha baleset vagy más akadály miatt megállásra kényszerül, lassan húzódjon le a jobb oldali padkára amennyire csak lehet, így biztosítson elegendő helyet ahhoz, hogy mentést vagy veszélyelhárítást végző járművek el tudjanak haladni az ön gépjárműve mellett!

# **Köszönöm a figyelmet!**

Siska Tamás  
Magyar Út-és Vasútügyi Társaság  
tsiska@egyuttbt.hu



**ÚTÉPÍTÉSI AKADÉMIA 21.**  
Budapest, 2015. január 13.

